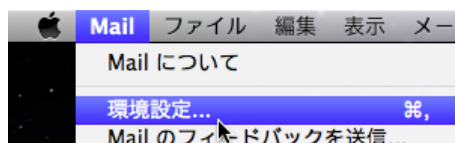
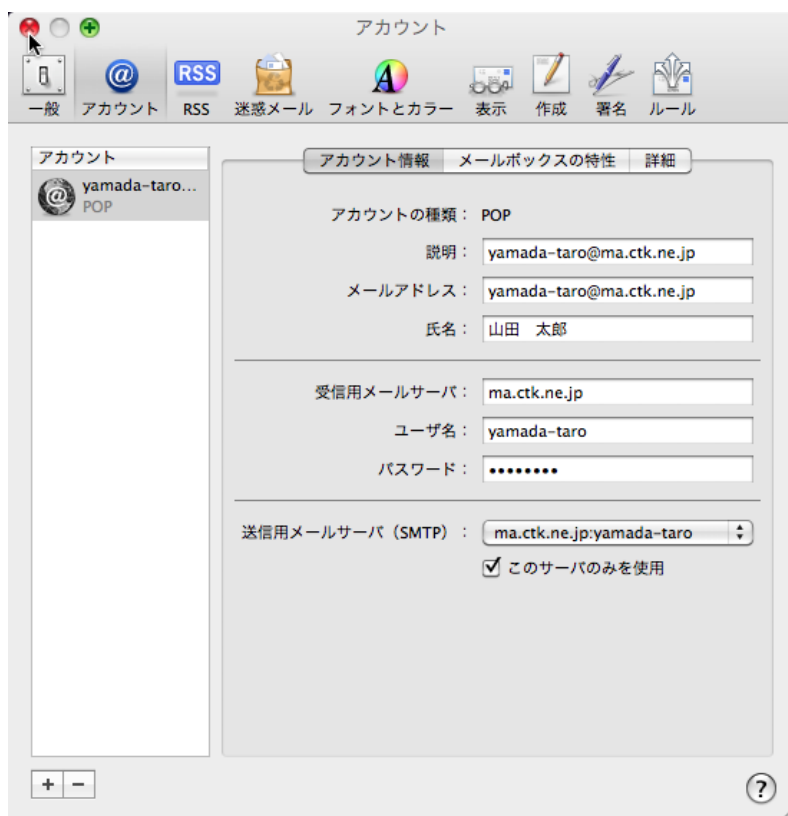


『Mail 4.5 & 5.0』 (OSX v10.6 & v10.7)の場合

- ① 「Mail」 → 「環境設定…」をクリックします。



- ② 下記項目を確認します。



メールアドレス	「メールアドレス登録完了のお知らせ」をご覧ください。 例) yamada-taro@ma.ctl.ne.jp
氏名	お客様のお名前を入力（任意） ※メールを送った際、相手側に「送信者名」として通知されます。 例) 山田 太郎
受信用メールサーバ	ma.ctl.ne.jp
ユーザ名	メールアドレスの@より左側の部分。 例) メールアドレスが yamada-taro@ma.ctl.ne.jp の場合、 yamada-taro
パスワード	「メールアドレス登録完了のお知らせ」をご覧下さい。 (8文字/英数字混在/大小文字区別あり)

(次ページに続きます。)

③ 「送信用メールサーバ」 → 「SMTP サーバリストを編集...」 をクリックします。



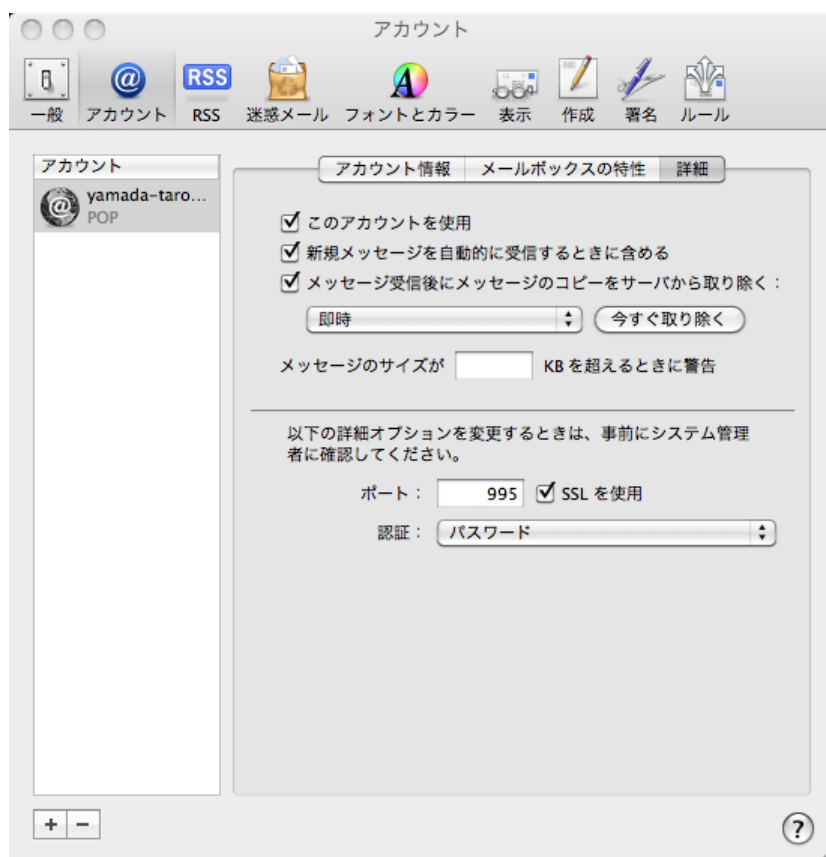
④ 「詳細」 の下記項目を確認し、「OK」 をクリックします。



カスタムポートを使用	465
SSL (Secure Sockets Layer)を使用	チェックします。
認証	パスワード
ユーザ名	メールアドレスの@より左側の部分。 例) メールアドレスが yamada-taro@ma.ctk.ne.jp の場合、 yamada-taro
パスワード	「メールアドレス登録完了のお知らせ」をご覧ください。 (8文字/英数字混在/大小文字区別あり)

(次ページに続きます。)

⑤ 「詳細」をクリックし、下記項目を確認します。



ポート	995
SSL を使用	チェックします。
認証	パスワード

以上で設定の確認は終了です。